



# Set Up Your Computer First

Installez votre ordinateur en premier | Configure primero su equipo | Configure seu computador primeiro



## CAUTION:

Before you set up and operate your Dell™ computer, read and follow the safety instructions in your Owner's Manual.



## PRÉCAUTION :

Avant d'installer et d'utiliser votre ordinateur Dell™, veuillez lire et suivre les directives de sécurité qui se trouvent dans le Manuel du propriétaire.



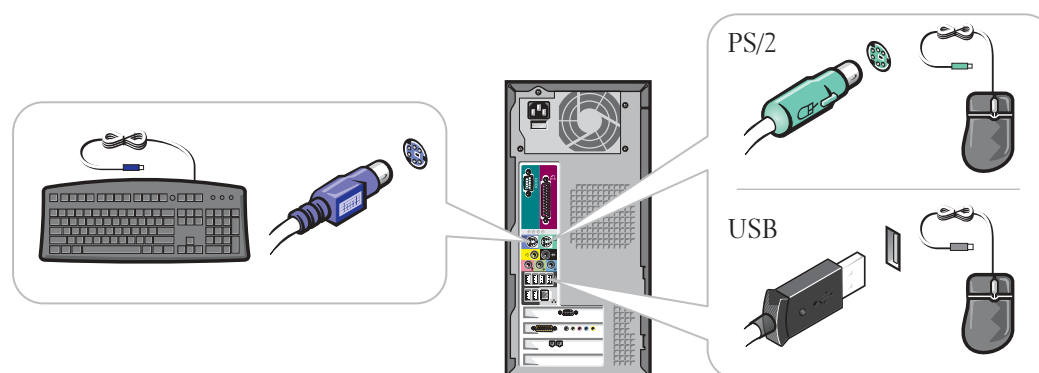
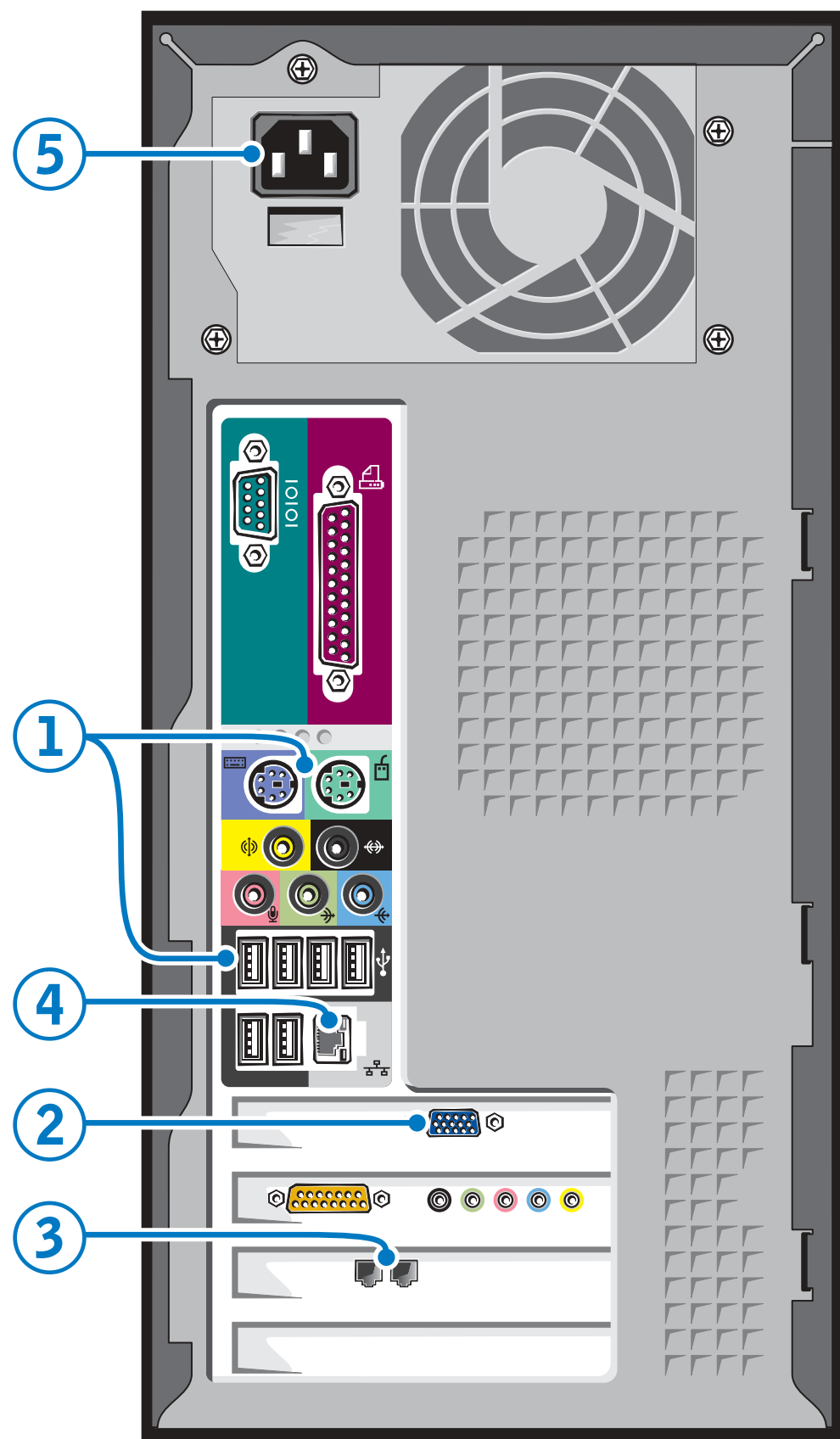
## PRECAUCIÓN:

Antes de configurar y poner en funcionamiento su equipo Dell™, lea y siga las instrucciones de seguridad que se encuentran en el Manual del propietario.



## CUIDADO

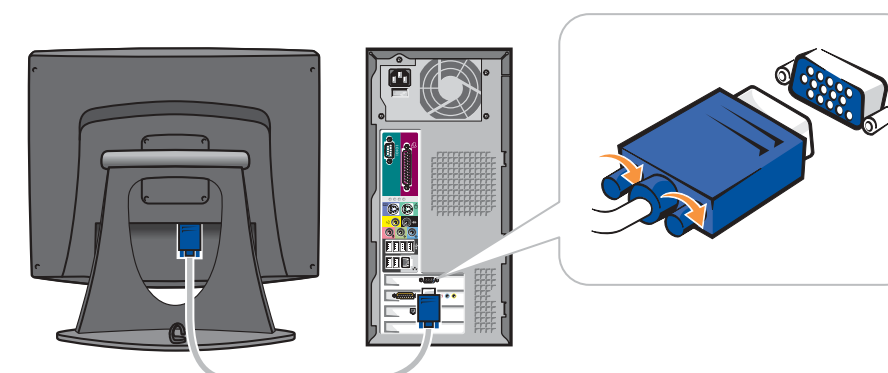
Antes de configurar e operar seu computador Dell™, leia e siga as instruções de segurança contidas no manual do proprietário



1

### Connect a keyboard and a mouse

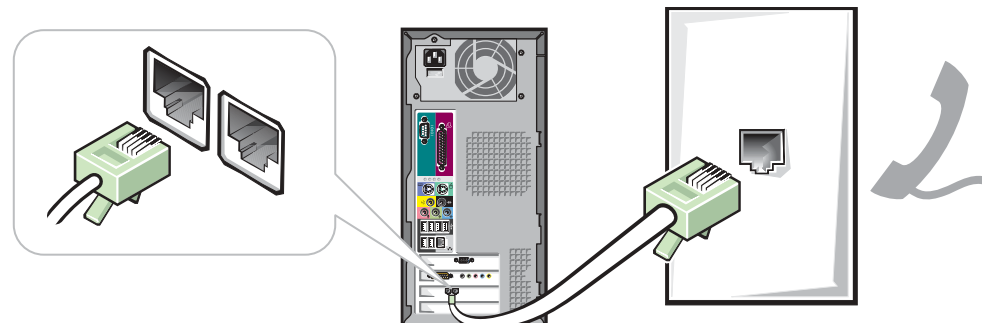
Connectez un clavier et une souris  
Conecte un teclado y un ratón  
Conecte o teclado e o mouse



2

### Connect the monitor

Connectez le moniteur  
Conecte el monitor  
Conecte o monitor



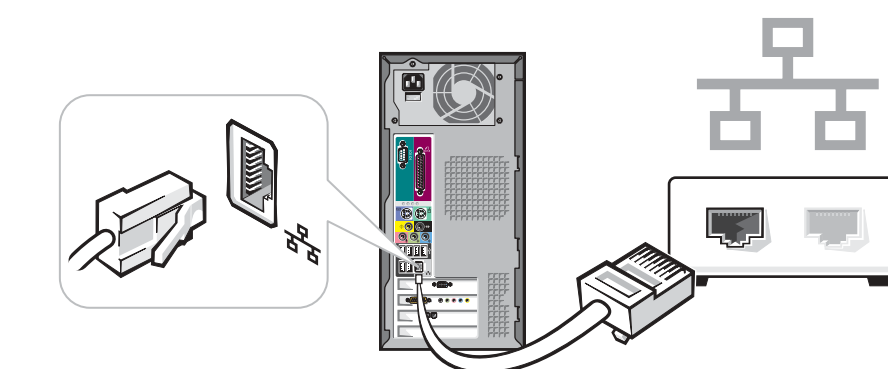
3

### If you have a modem, connect a telephone cable to either of the modem connectors (not all modems have two connectors)

Si vous disposez d'un modem, raccordez un câble téléphonique à l'un des connecteurs de celui-ci (certains modems ne sont pas équipés de deux connecteurs).

Si tiene un módem, conecte un cable del teléfono a cualquiera de los conectores de módem (no todos los módem tienen dos conectores).

Se você tiver um modem, conecte um cabo telefônico a qualquer dos conectores desse modem (nem todos os modems têm dois conectores).



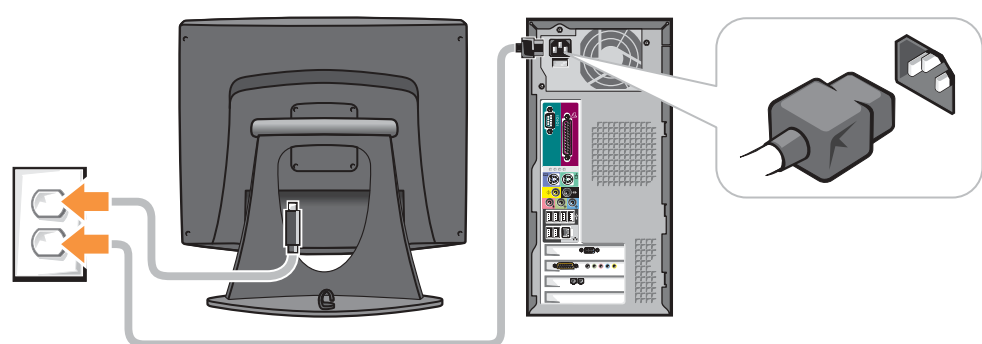
4

### If you have a network device, connect a network cable to the network connector

Si vous disposez d'un périphérique de réseau, raccordez un câble de réseau au connecteur réseau

Si tiene un dispositivo de red, conecte el cable de la red al conector de la misma

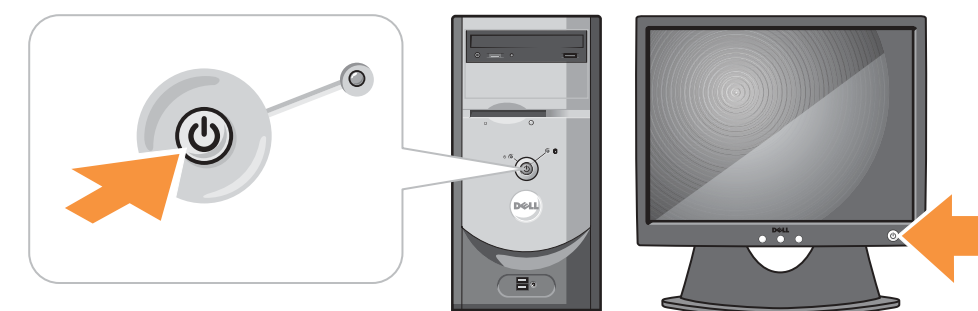
Se você tiver um dispositivo de rede, conecte o cabo de rede ao conector da rede.



5

### Connect the computer and monitor to electrical outlets

Branchez l'ordinateur et le moniteur à une prise électrique  
Conecte el equipo y el monitor a las tomas de corriente  
Conecte o computador e o monitor à tomada



6

### Turn on the computer and monitor

Mettez l'ordinateur et le moniteur sous tension  
Encienda el ordenador y el monitor  
Ligue o computador e o monitor



07Y887A01

www.dell.com | support.dell.com

Continued | Suite | Continuación | Continuação





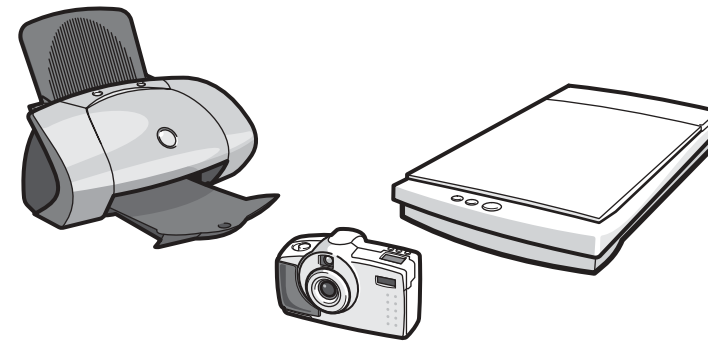
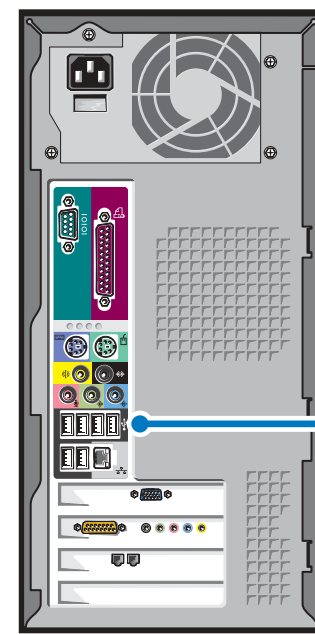
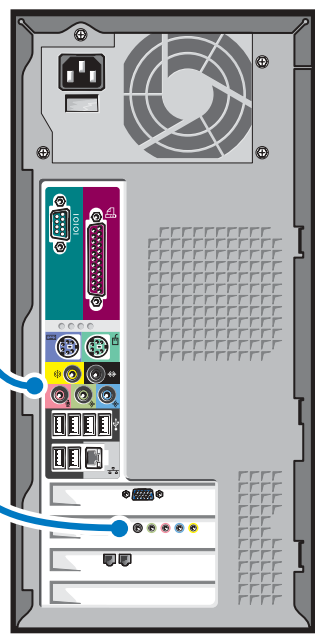
## Set Up Other Devices Last

Installez les autres périphériques en dernier | Configure los demás dispositivos en último lugar | Instale os outros dispositivos por último



integrated sound  
son intégré  
sonido integrado  
som integrado

optional sound card  
carte son optionnelle  
tarjeta de sonido opcional  
placa de som opcional



### Connect other devices according to their documentation

Connectez les autres périphériques comme indiqué dans leurs manuels  
Conecte otros dispositivos según se indica en los manuales correspondientes  
Conecte os outros dispositivos de acordo com as respectivas documentações



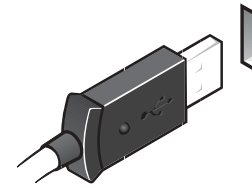
optional floppy drive  
disquette optionnelle  
unidad de disco flexible opcional  
unidade de disquete opcional

### If your integrated sound connectors are covered by a cap, connect your speakers to the optional sound card connectors. Do not remove the cap.

Si vos connecteurs audio intégrés sont recouverts d'un couvercle, raccordez les haut-parleurs aux connecteurs de carte audio optionnels. Ne retirez pas le couvercle.

Si los conectores de audio integrado vienen cubiertos con un casquete, conecte los altavoces a los conectores de la tarjeta de audio opcional. No quite el casquete.

Se os conectores do som integrado estiverem cobertos por uma tampa, ligue os alto-falantes aos conectores da placa de som opcional. Não remova a tampa.



front/back USB 2.0 connectors  
connecteurs USB 2.0 avant/arrière  
conectores USB 2.0 anteriores/posteriores  
conectores USB 2.0 frontais e traseiros



front headphone connector  
connecteur avant du casque d'écoute  
conector anterior para el auricular  
conector frontal para fone de ouvido

## Help and Support

Aide et support | Ayuda y asistencia técnica | Ajuda e suporte



See your *Owner's Manual* for additional setup instructions, including how to connect a printer.

To access support and educational tools, double-click the **Dell Solution Center** icon on the Microsoft® Windows® desktop. You can also access Dell through [support.dell.com](http://support.dell.com).

For additional information about your computer, click the **Start** button and click **Help and Support**:

- To access the *Tell Me How* help file, click **User and system guides**, click **User's guides**, and then click **Tell Me How**.
- For help with the Windows operating system, click **Microsoft Windows XP Tips**.

Pour des instructions d'installation complémentaires, notamment pour savoir comment connecter une imprimante, référez-vous au *Guide du Propriétaire*.

Pour accéder à des outils de support et de formation, double-cliquez sur l'icône **Dell Solution Center** située sur le bureau Microsoft® Windows®. Vous pouvez également contacter Dell à l'adresse [support.dell.com](http://support.dell.com).

Pour obtenir des informations supplémentaires sur votre ordinateur, cliquez sur le bouton **Démarrer**, puis sur **Aide et support** :

- Pour accéder au fichier *Procédure*, cliquez sur **Guides d'utilisation du système**, cliquez sur **Guides d'utilisation**, puis sur **Procédure**.
- Pour obtenir de l'aide concernant le système d'exploitation Windows, cliquez sur **Conseils concernant Microsoft Windows XP**.

Consulte el *Manual del propietario* para obtener instrucciones adicionales sobre la configuración, incluido cómo conectar una impresora.

Para acceder a herramientas de soporte y formación, haga doble clic en el icono **Dell Solution Center** en el escritorio de Microsoft® Windows®. También puede acceder a Dell a través de [support.dell.com](http://support.dell.com).

Para obtener más información acerca de su equipo, haga clic en el botón **Inicio** y en **Ayuda y asistencia técnica**:

- Para acceder al archivo *Procedimientos*, haga clic en **Guías del usuario y del sistema**, en **Guías del usuario** y, a continuación, en **Procedimientos**.
- Para obtener ayuda con el sistema operativo Windows, haga clic en **Consejos sobre Microsoft Windows XP**.

Consulte o *Manual do proprietário* para obter instruções adicionais de instalação, inclusive sobre como conectar a impressora.

Para acessar o suporte e as ferramentas educacionais, clique duas vezes no ícone do **Centro de Soluções Dell** na área de trabalho do Microsoft® Windows®. Você pode também acessar a Dell em [support.dell.com](http://support.dell.com).

Para obter informações adicionais sobre o seu computador, clique no botão **Iniciar** e em **Ajuda e suporte**.

- Para acessar o arquivo de ajuda *Como posso*, clique em **Guias do usuário e do sistema**, clique em **Guias do usuário** e clique em **Como posso**.
- Para obter ajuda sobre o sistema operacional Windows, clique em **Dicas do Windows XP**.